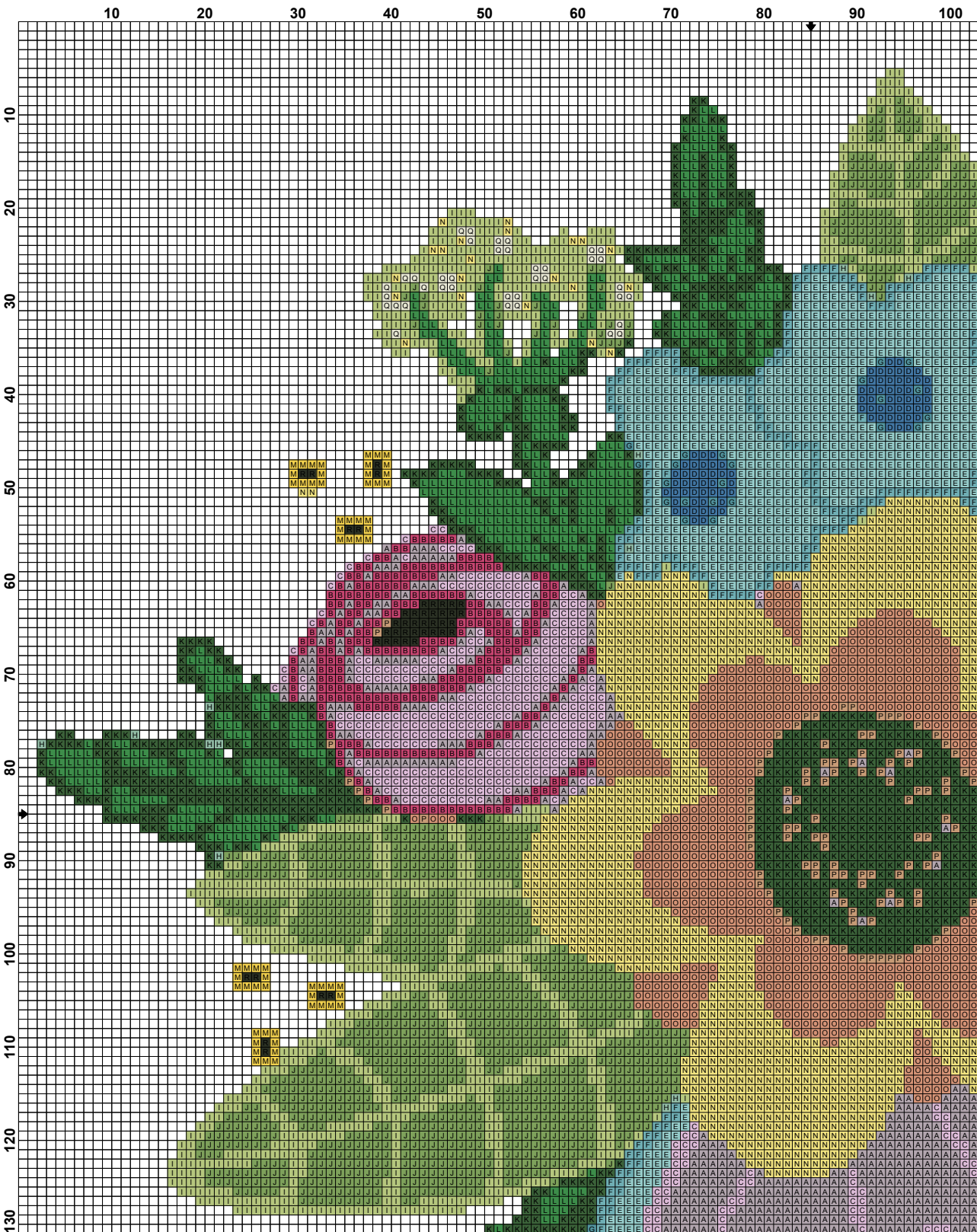


Gulush Threads x DMC - Floral Bouquet / Bouquet floral

Coloured Cross Stitch Chart with Backstitch

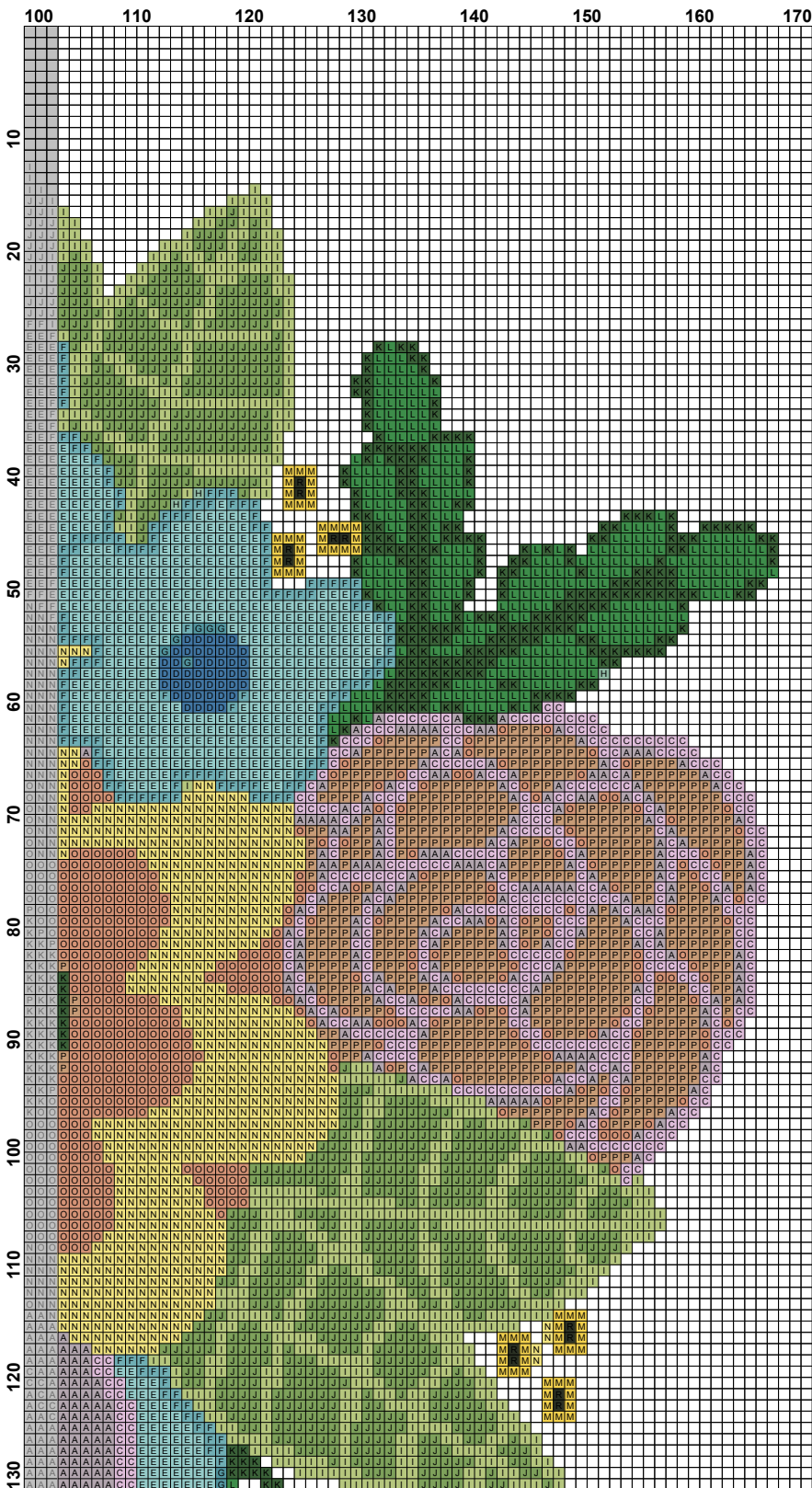
Diagramme point de croix en couleurs avec point arrière



Gulush Threads x DMC - Floral Bouquet / Bouquet floral

Coloured Cross Stitch Chart with Backstitch

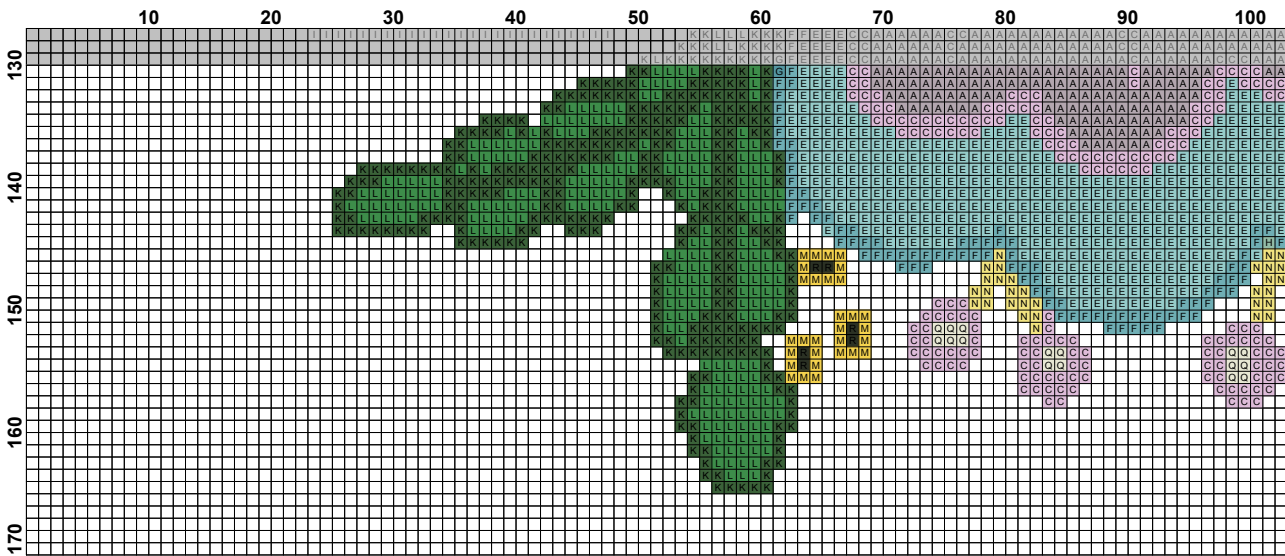
Diagramme point de croix en couleurs avec point arrière



Gulush Threads x DMC - Floral Bouquet / Bouquet floral

Coloured Cross Stitch Chart with Backstitch

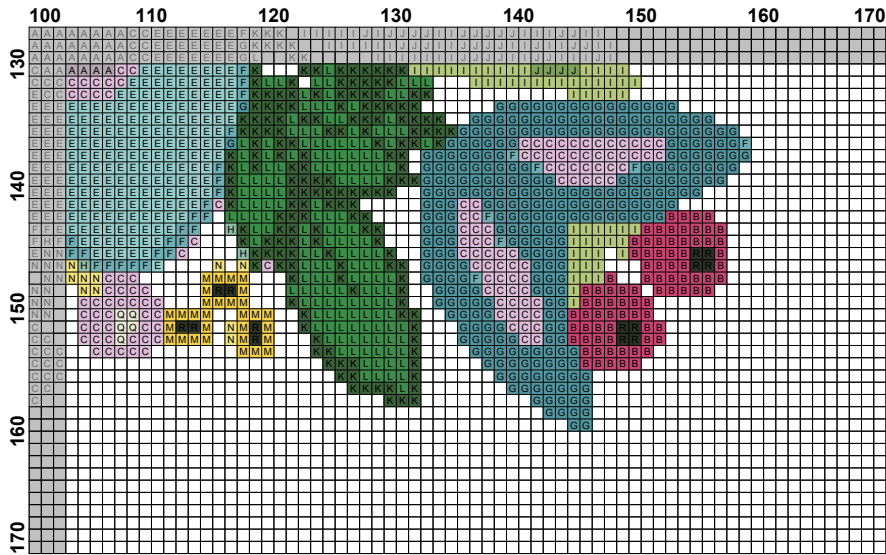
Diagramme point de croix en couleurs avec point arrière



Gulush Threads x DMC - Floral Bouquet / Bouquet floral

Coloured Cross Stitch Chart with Backstitch

Diagramme point de croix en couleurs avec point arrière



Gulush Threads x DMC - Floral Bouquet / Bouquet floral

Black and White Cross Stitch Chart

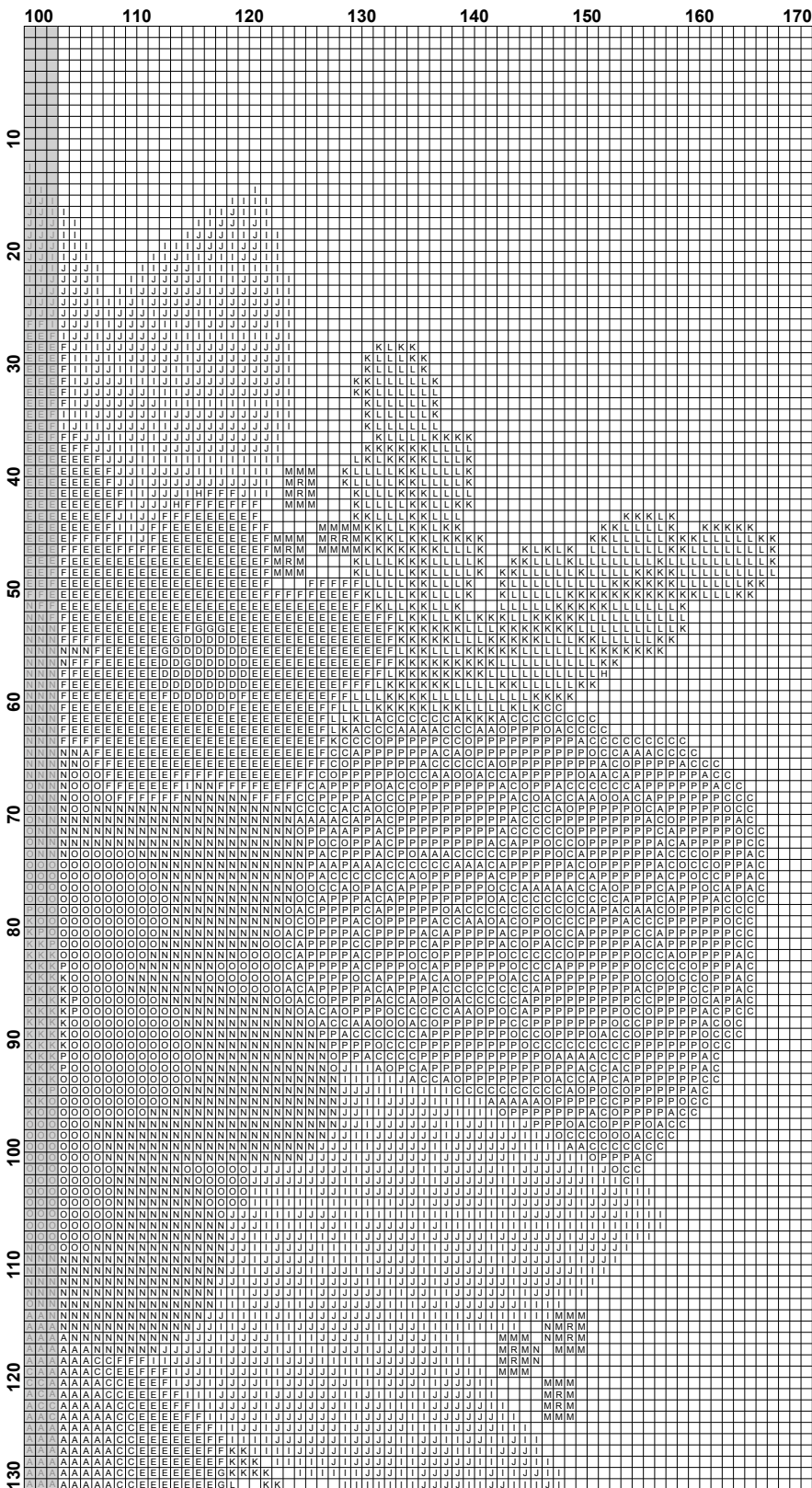
Diagramme point de croix en noir et blanc



Gulush Threads x DMC - Floral Bouquet / Bouquet floral

Black and White Cross Stitch Chart

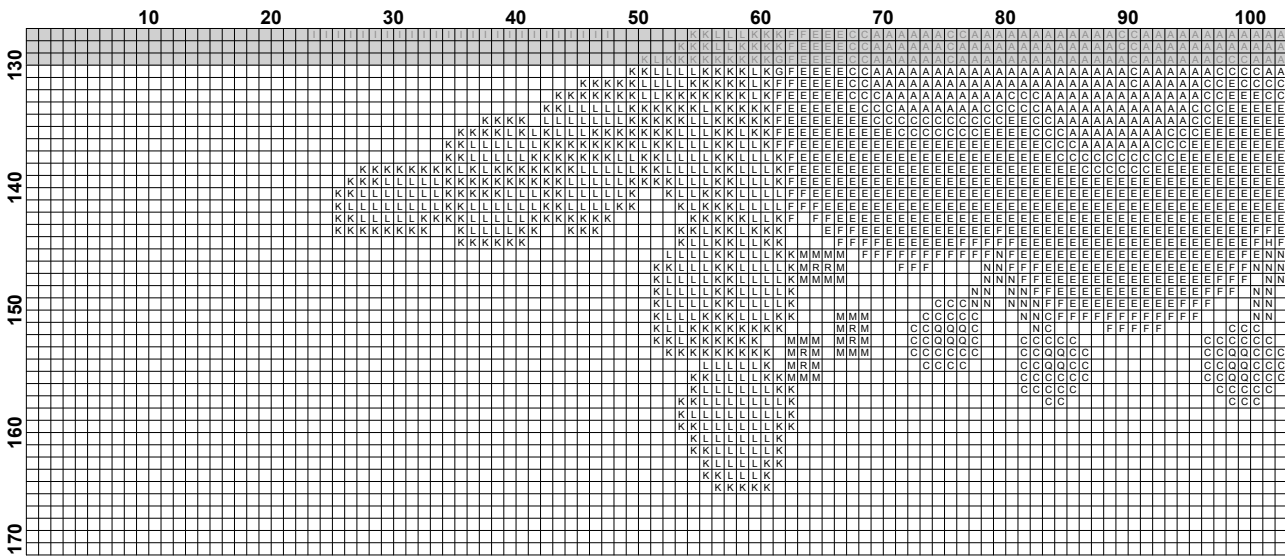
Diagramme point de croix en noir et blanc



Gulush Threads x DMC - Floral Bouquet / Bouquet floral

Black and White Cross Stitch Chart

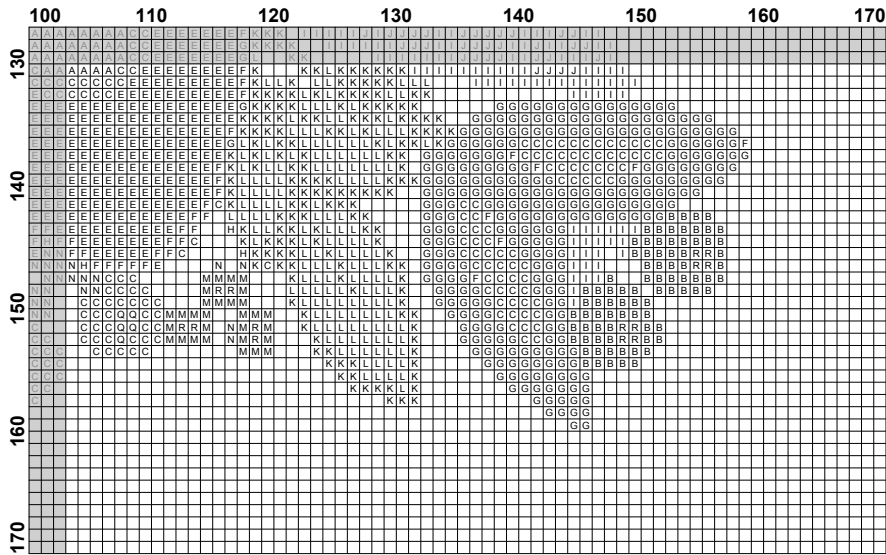
Diagramme point de croix en noir et blanc



Gulush Threads x DMC - Floral Bouquet / Bouquet floral

Black and White Cross Stitch Chart

Diagramme point de croix en noir et blanc



Gulush Threads x DMC - Floral Bouquet / Bouquet floral

Getting Started / Commencer



Tool Kit / Fournitures

DMC Mouliné Spécial embroidery thread 117MC / Fils Mouliné Spécial DMC

Cross stitch fabric / aida / Toile Aida

Cross stitch needle / Aiguille

Embroidery hoop (optional) / Tambour (optionnel)

Scissors / Ciseaux

Design size / Dimensions dessin 30 cm x 29 cm / 11³/₄" x 11³/₈"

The size of your design depends on the cross stitch fabric you choose. The higher the fabric's "count" (ie number of cross stitches per inch), the smaller the stitches and therefore your design. We recommend beginners start with 14 count aida (the most common cross stitch fabric), which is what we have based our design size on.

La taille de votre dessin dépend de la toile point de croix que vous choisissez. Plus le nombre de point de croix par centimètre est élevé, plus les points et la broderie seront petits. Nous recommandons aux débutants de commencer en utilisant une toile Aida 5,5 pts/cm (la toile de point de croix la plus utilisée), sur laquelle nous avons basé notre dessin.

Stitches and Colours You'll Use / Légende : Points et couleurs

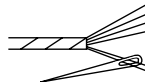
Cross Stitch

Point de croix



Use 2 strands

Utiliser 2 brins



Mouliné Spécial Embroidery Thread / Fils Mouliné Spécial DMC

| Symbol Symbole | Colour Couleur | N° skeins* N° d'échevettes* | Symbol Symbole | Colour Couleur | N° skeins* N° d'échevettes | Symbol Symbole | Colour Couleur | N° skeins* N° d'échevettes |
|-------------------|-------------------|--------------------------------|-------------------|-------------------|-------------------------------|-------------------|-------------------|-------------------------------|
| A A A A | | 3042 x 1 | G G G G | | 3810 x 1 | M M M M | | 725 x 1 |
| B B B B | | 3804 x 1 | H H H H | | 3817 x 1 | N N N N | | 744 x 1 |
| C C C C | | 153 x 1 | I I I I | | 3348 x 1 | O O O O | | 3778 x 1 |
| D D D D | | 517 x 1 | J J J J | | 3347 x 1 | P P P P | | 3064 x 1 |
| E E E E | | 598 x 1 | K K K K | | 895 x 1 | Q Q Q Q | ECRU | x 1 |
| F F F F | | 597 x 1 | L L L L | | 701 x 1 | R R R R | 310 | x 1 |